

ТЕХНИКА В ДВИЖЕНИИ



# MACO RAIL-SYSTEMS

ФУРНИТУРА ДЛЯ НАКЛОННО-  
СДВИЖНЫХ СИСТЕМ



Комфорт становится стандартом

НАКЛОННО-СДВИЖНАЯ  
ФУРНИТУРА



Для переработчиков важны: единый тип фурнитуры, оптимизированная длина кривой втягивания створки, высота видимой части рамы под створкой - 35 мм, простой монтаж даже для створок весом до 200 кг.

Для потребителей важны: удобство эксплуатации, возможность модернизации, безопасность и энергоэффективность.



## Система наклонно-сдвижной фурнитуры MACO

**MACO  
RAIL-SYSTEMS**



## Непростой выбор

Три варианта исполнения наклонно-сдвижной фурнитуры предлагают оптимальные решения согласно вашим индивидуальным потребностям.

**SKB-S  
Стандартная  
Система**



Вы хотите просто смонтировать и выгодно продать?

**SKB-SE  
Система  
с автоматическим  
втягиванием створки**



Вы хотите больше удобства при эксплуатации?

**SKB-Z  
Система  
с принудительным  
втягиванием створки**



Вы хотите предложить клиенту самое лучшее?



## Отличия есть!



### Три исполнения отличаются друг от друга

- по несущей способности
- по области применения
- по способу запираения окна

### Основные преимущества всех трех систем

- Длина втягивания створки увеличена с 50 до 53 мм
- Расстояние между коробкой и открытой створкой увеличено с 122 до 125 мм
- Высота видимой части рамы под створкой 35 мм
- Простой монтаж
- Простая регулировка подвижных кареток по высоте
- Защита от снятия створки на всех подвижных каретках
- Одинаковый цвет всех декоративных накладок
- Полная программа монтажных шаблонов



#### Простой монтаж

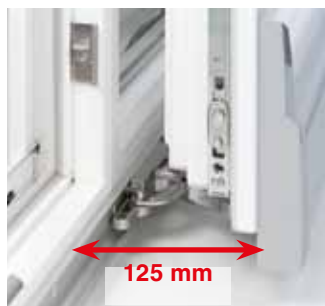
Главное преимущество наклонно-сдвижной фурнитуры - простой монтаж. Вам потребуется меньше ручных операций, и вы сэкономите драгоценное время.

Вы можете предложить еще больше решений, не увеличивая склад и не изменяя производственный процесс.



#### Простая регулировка подвижных кареток по высоте

Высота подвижных кареток регулируется с помощью ключа Torx.



### **Расстояние между коробкой и открытой створкой составляет 125 мм**

Благодаря ширине выноса створки и оптимальной длине втягивания створки обеспечивается еще большая защита и

функциональность наклонно-сдвижных элементов.

Поэтому могут применяться широкие ПВХ-профили и стеклопакеты.

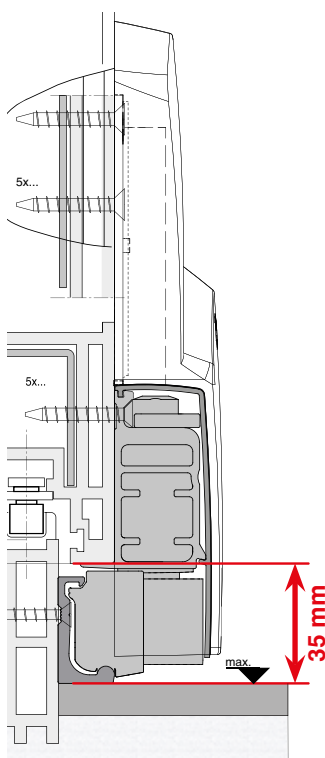


### **Единый дизайн декоративных накладок**

Декоративные накладки выполнены в единой цветовой гамме с ручками MACO.

### **Полная программа монтажных шаблонов**

Шаблоны под запорные планки, сверлильные и фрезеровочные шаблоны.



### **Высота видимой части рамы под створкой 35 мм**

- Для створок весом до 200 кг.
- Более низкий порог в проходе не затрудняет вход и выход.
- Возможно применение с различными ПВХ-профилями.
- Нет необходимости в профильных подкладках



## SKB-S Наклонно-сдвижная фурнитура



*Откинута створка*



*Открытая створка*



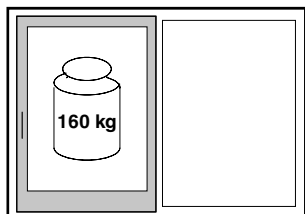
*Закрытая створка*



### SKB-S Стандартная система

- Вес створки до 160 кг
- Открытие и закрытие створки производится вручную
- Применение стандартной фурнитуры MACO MULTI-TREND и MACO MULTI-MATIC
- Одноэлементные регули-  
руемые ножницы
- Полная программа шаблонов
- TRICOAT как опция

**MACO  
RAIL-SYSTEMS**

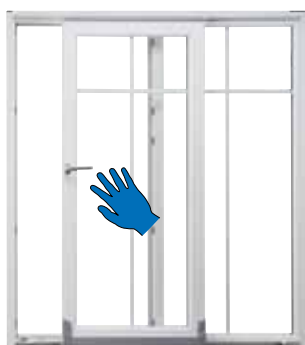


**Вес створки до 160 кг**

**Диапазон применения**

FFB 650 - 1650 мм

FFH 1000 - 2350 мм



**Функция ручного открывания и закрывания**

Открывание и закрывание створки производится вручную с небольшим физическим усилием.



**Применение стандартной фурнитуры  
MACO MULTI-TREND и MACO MULTI-MATIC**

Монтаж не составляет большого труда, поскольку используется стандартная фурнитура MACO MULTI, а также одноэлементные регулируемые ножницы. Сокращаются затраты на упаковку, логистику и складское хранение.



## SKB-SE Наклонно-сдвижная фурнитура с автоматическим втягиванием створки



*Откинута створка*



*Открытая створка*



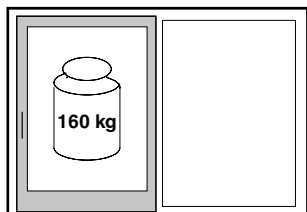
*Закрытая створка*



### SKB-SE Система с автоматическим втягиванием створки

- Вес створки до 160 кг
- Функция автоматического втягивания створки (внизу)
- Применение стандартной фурнитуры MACO MULTI-TREND и MACO MULTI-MATIC
- Одноэлементные регулируемые ножницы
- Полная программа шаблонов
- Защитная блокировка закрывания
- TRICOAT в качестве опции





**Вес створки до 160 кг**

**Диапазон применения:**

FFB 650 - 1650 мм

FFH 1000 - 2350 мм



**Функция автоматического втягивания створки (вниз)**

При повороте ручки вверх створка автоматически выдвигается. При закрытии створка автоматически становится в откидное положение, а затем ее можно закрыть как обычное откидно-поворотное окно.



**Защитная блокировка закрытия**

Когда ручка находится в открытом положении, защитная блокировка предотвращает нежелательное закрытие створки.



**Стандартная фурнитура  
MACO MULTI-TREND и MACO MULTI-MATIC**

Монтаж не составляет большого труда, поскольку используется стандартная фурнитура MACO MULTI, а также одноэлементные регулируемые ножницы. Сокращаются расходы на упаковку, логистику и складское хранение.



## SKB-Z Наклонно-сдвижная фурнитура с принудительным втягиванием створки



Откинутая створка



Открытая створка с защитной блокировкой от закрытия



Открытая створка

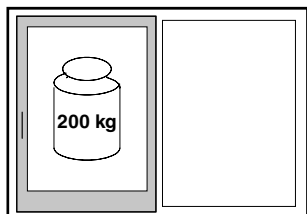


Закрытая створка



### SKB-Z Система с принудительным втягиванием створки

- Вес створки до 200 кг
- Автоматическое открывание и закрывание производится с помощью центральной ручки.
- Стандартное исполнение со взломостойкими i.S.-цапфами
- Защитная блокировка



### **Вес створки до 200 кг**

Идеальное решение для массивных створок до 200 кг. Начиная от веса створки в 160 кг применяется сдвоенная подвижная каретка.

### **Диапазон применения**

FFB 720 - 2000 мм / FFH 900 - 2700 мм



### **Функции открывания и закрывания**

Автоматическое открывание и закрывание производится с помощью центральной ручки. При её повороте дверь автоматически открывается и закрывается. В качестве опции может быть встроена защита от ошибочного закрывания.



### **Защитная блокировка закрывания**

Когда ручка находится в открытой позиции, защитная блокировка предотвращает нежелательное закрывание створки.



### **Стандартное исполнение с i.S.-цапфами**

Стандартное исполнение с i.S.-цапфами делает окно взломостойким. Цапфы самостоятельно подстраиваются под фальцлюфт.

При этом существует лёгкая регулировка прижима.



## Легкий ход и эксплуатационная надежность створки до 200 кг



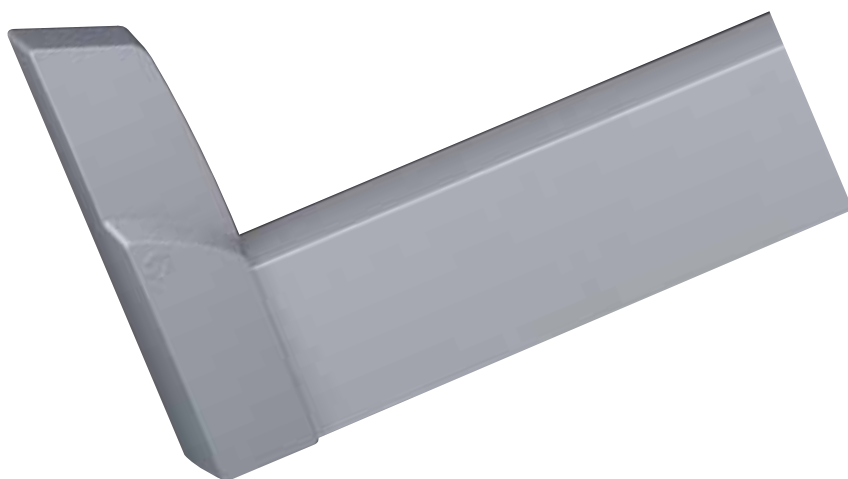
В системном исполнении SKB-Z с принудительным втягиванием створки до 200 кг, начиная от 160 кг имеется сдвоенная подвижная каретка.

Ролики подвижной каретки диаметром 28 мм увеличивают опорную поверхность на 20% по сравнению со стандартными роликами.

Одноэлементный корпус подвижной каретки благодаря увеличенной опорной поверхности и четырем роликам на каретке придает створке легкий ход и стабильность.



## Важный элемент дизайна

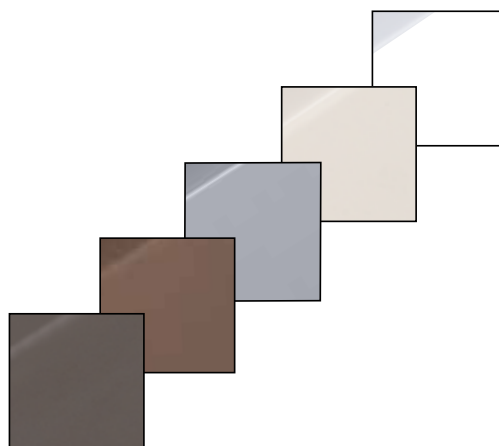


### **Декоративные накладки**

Декоративные накладки выполнены в единой цветовой гамме с ручками MACO.

### **Цвета MACO**

- Белый
- Кремовый
- Серебро
- Бронза-SKB
- Коричневый



*Возможны небольшие цветовые отклонения по производственно-техническим причинам.*



## Ручки для систем MACO SKB



### Ручки для откидно-сдвижных систем SKB-S и SKB-SE



Цветовые решения  
для ручек MACO SKB:

- Белый
- Серебро
- Титан
- Шампань
- Бронза-SKB



*Возможны небольшие цветовые отклонения по производственно-техническим причинам.*



## Ручки для системы MACO SKB-Z



*Возможны небольшие цветовые отклонения по производственно-техническим причинам.*



Цветовые решения  
для ручек MACO SKB-Z:

- Белый
- Кремовый
- Серебро
- Бронза-SKB
- Коричневый

ТЕХНИКА В ДВИЖЕНИИ



**MAYER & CO BESCHLÄGE GMBH**

ALPENSTRASSE 173  
A-5020 SALZBURG  
TEL +43 (0)662 6196-0  
FAX +43 (0)662 6196-1449  
maco@maco.at  
www.maco.at

**ООО «МАКО ФУРНИТУРА»**

РОССИЯ  
248033, г. Калуга  
Тульское шоссе, 10  
телефон/факс: +7 4842 71 51 00  
maco@maco.ru  
www.maco.ru